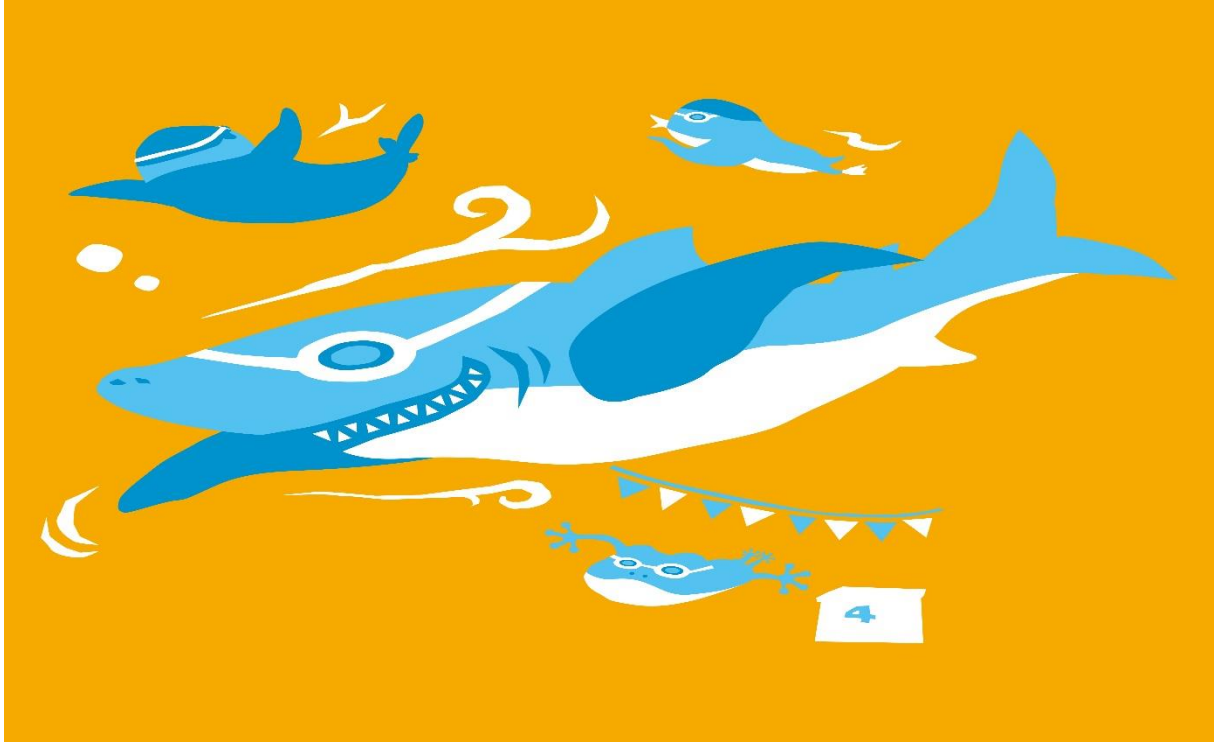


# 第15回日本ろう者水泳選手権大会 兼 第24回デフリンピックチャレンジレース

## 開催要項



聴覚障がい者の日本選手権大会が、本年は兵庫県相生市で開催されます。昨年は新型コロナウイルス感染拡大のため延期になりましたので、二年ぶりの試合になります。ぜひ皆様のご参加をお待ちしています。聴覚障がい者のご家族であればオープン参加も可能です。

1 期 日 2021年10月10日（日）

2 会 場 相生市立温水プールコスモス  
〒678-0024 兵庫県相生市双葉町1丁目4番26号

### 3 参加資格

- (1) 聴覚障がい者（身体障害者手帳2級～6級までの方）であること。または手帳所有に準ずる聴覚障がい者であること。
- (2) 健聴者（聴覚障がいの選手の家族のみ）
  - \* 申込者が多数の場合は、聴覚障がい者が優先され、健聴者の方は人数制限する場合があります。その場合は、消印の先着順となる。
  - \* 健聴者の方は、オープン参加とし、順位に関係なく記録証の授与のみとする。

## 4 競 技

- (1) リレー種目 ※当日申込とする。
- (2) リレーは、年齢、性別、障がいの区別なく参加できる。
- (3) 自由形 800mと 1500mは下記の標準記録を突破している方が参加できる。  
1500m・・・35分 800m・・・25分

## 5 大会日程

(あくまでも予定とする。詳しくは(一社)日本ろう者水泳協会ホームページに、  
10月1日頃、二次要項を発表する)

- (1) 受付開始 8:30～
- (2) 練習時間 8:30～9:50
- (3) 競技開始 10:30～
- (4) 競技終了 15:15 (予定)
- (5) 閉会式 15:30～16:00 (予定)

## 6 競技種目

種 目	距 離						
	25m	50m	100m	200m	400m	800m	1500m
自由形	25m	50m	100m	200m	400m	800m	1500m
背泳ぎ	25m	50m	100m	200m			
平泳ぎ	25m	50m	100m	200m			
バタフライ	25m	50m	100m	200m			
個人メドレー	100m	200m	400m				
混合リレー	4×25m						
メドレーリレー	4×50m						
フリーリレー	4×50m						

## 7 競技順序

(1)	女子 200m個人メドレー	(18)	男子 50mバタフライ	(35)	男子 25m背泳ぎ
(2)	男子 200m個人メドレー	(19)	混合4x25mリレー※	(36)	女子 25mバタフライ
(3)	女子 400m自由形	(20)	女子 4x50mメドレーリレー	(37)	男子 25mバタフライ
(4)	男子 400m自由形	(21)	男子 4x50mメドレーリレー	(38)	女子 400m個人メドレー
(5)	女子 200m平泳ぎ	(22)	女子 800m 自由形	(39)	男子 400m個人メドレー
(6)	男子 200m平泳ぎ	(23)	男子 800m 自由形	(40)	女子 100m自由形
(7)	女子 200m背泳ぎ	(24)	女子 1500m自由形	(41)	男子 100m自由形
(8)	男子 200m背泳ぎ	(25)	男子 1500m 自由形	(42)	女子 100m平泳ぎ
(9)	女子 200mバタフライ	(26)	女子 200m自由形	(43)	男子 100m平泳ぎ
(10)	男子 200mバタフライ	(27)	男子 200m自由形	(44)	女子 100m背泳ぎ
(11)	女子 50m自由形	(28)	女子 100m 個人メドレー	(45)	男子 100m背泳ぎ
(12)	男子 50m自由形	(29)	男子 100m個人メドレー	(46)	女子 100mバタフライ
(13)	女子 50m平泳ぎ	(30)	女子 25m自由形	(47)	男子 100mバタフライ
(14)	男子 50m平泳ぎ	(31)	男子 25m 自由形	(48)	女子 4x50m リレー
(15)	女子 50m背泳ぎ	(32)	女子 25m平泳ぎ	(49)	男子 4x50m リレー
(16)	男子 50m背泳ぎ	(33)	男子 25m平泳ぎ		
(17)	女子 50mバタフライ	(34)	女子 25m背泳ぎ		

※ 混合リレーは性別、年齢、所属、障がいの区別なく行う。  
年齢は暦年齢（2021年10月10日現在の年齢）とする。

- ・少年・少女の部 . . . . 中学生まで
- ・一般の部 . . . . 高校生～39歳まで
- ・シニアの部 . . . . 40歳以上
- ・健聴者の部 . . . . 聴覚障がいの選手の家族のみ（オープン）

- (1) 公財) 日本水泳連盟競泳競技規則に準じ、すべて男女別タイムレース決勝とする。
- (2) 水中スタートを希望する者は、審判長の右腕の合図で水中に入り、手でスターティンググリップをつかむこと。
- (3) 自由形800mと1500mは、レース中に標準記録を超えた時点で中断する。 標準記録：1500m：35分、800m：25分

8 種目制限 聴覚障がい者は 個人種目数の制限なし（オープン参加者含む）  
健聴者は、2種目以内（リレーは別）

## 9 表彰

- (1) 各種目1位のみメダルを授与する。
- (2) リレー種目は1位から3位に賞状を授与する。
- (3) 参加者には記録証を授与する。
- (4) オープン参加者へのメダルは授与しない。

## 10 申込規定

申込開始日 2021年7月 1日（木）

申込締切日 2021年8月15日（日）必着

申込締切後の追加申込、変更は受け付けない。

また、大会不参加の場合でも大会登録料等の返金はしない。

なお、振込手数料は参加者の負担とする。

- (1) 大会登録料 1人につき、1,000円  
(※2021年度(一社)日本ろう者水泳協会会員及び健聴者の登録料は免除する)
- (2) 参加費 1人につき、3,000円（プログラム付）・健聴者 2,000円
- (3) リレー1種目 2,000円（当日エントリーとする）
- (4) 弁当（お茶付）1個につき800円  
(※弁当を希望する場合は、弁当代（1個800円）を参加費と一緒に振込むこと）

### 【申込方法】

別紙「申込書」に必要事項を記載の上、下記まで郵送すること。

なお、振込票のコピーを同封すること。

### 【申込書郵送先】

〒639-1126

奈良県大和郡山市宮堂町310番地 スイムピア奈良内

(一社) 日本ろう者水泳協会 大平宛

## 【参加費・弁当代等の振込先】

銀行名： ゆうちょ銀行  
口座名： 14430（イチヨンヨンサンゼロ）  
口座番号： 43305811  
口座名義：（一社）日本ろう者水泳協会

## 11 その他

- (1) 健康管理は本人の責任とする。十分注意すること。
- (2) 今回は、新型コロナウイルスから選手や関係者を守るため、健康状態が悪い選手及び関係者は参加できない。また、当日まで2週間の体温のチェック表を作成すること。
- (3) 付添い者の入場は1人の選手につき1名までとする。
- (4) 本大会における事故等については応急処置のみとし、医師の診断を受ける等、その後の処置は自己の責任において行うこと。選手・大会関係者は、傷害保険（死亡・後遺障害・入院・手術）に加入するが、それ以上の補償を望む場合は各自で保険に加入すること。
- (5) 水着については、（公財）日本水泳連盟競泳競技規則に従う。
- (6) 本大会への申込書に記入した個人情報については、本大会以外の目的には使用しない。
- (7) 前日練習の時間については二次要項で発表する。（練習後の場所取りは禁止する）
- (8) 駐車場については会場敷地内駐車場を利用することができるが、出来るだけ公共交通機関を利用すること。
- (9) 今回は、新型コロナウイルスの流行に伴い、ここに書かれた注意事項以外にも二次要項に掲載される注意事項を遵守し、感染者が出ないように注意すること。感染拡大の状況によっては、やむを得ず、大会を中止・延期する場合があるでホームページを確認すること。

※大会に関する質問等は下記までお問い合わせください。

### 【問合せ先】

（一社）日本ろう者水泳協会  
大平英一（日本ろう者水泳選手権大会担当）

【Eメール】 [info-nihontaikai@deafswim.or.jp](mailto:info-nihontaikai@deafswim.or.jp)

【TEL】 090-1144-5987（大平）